



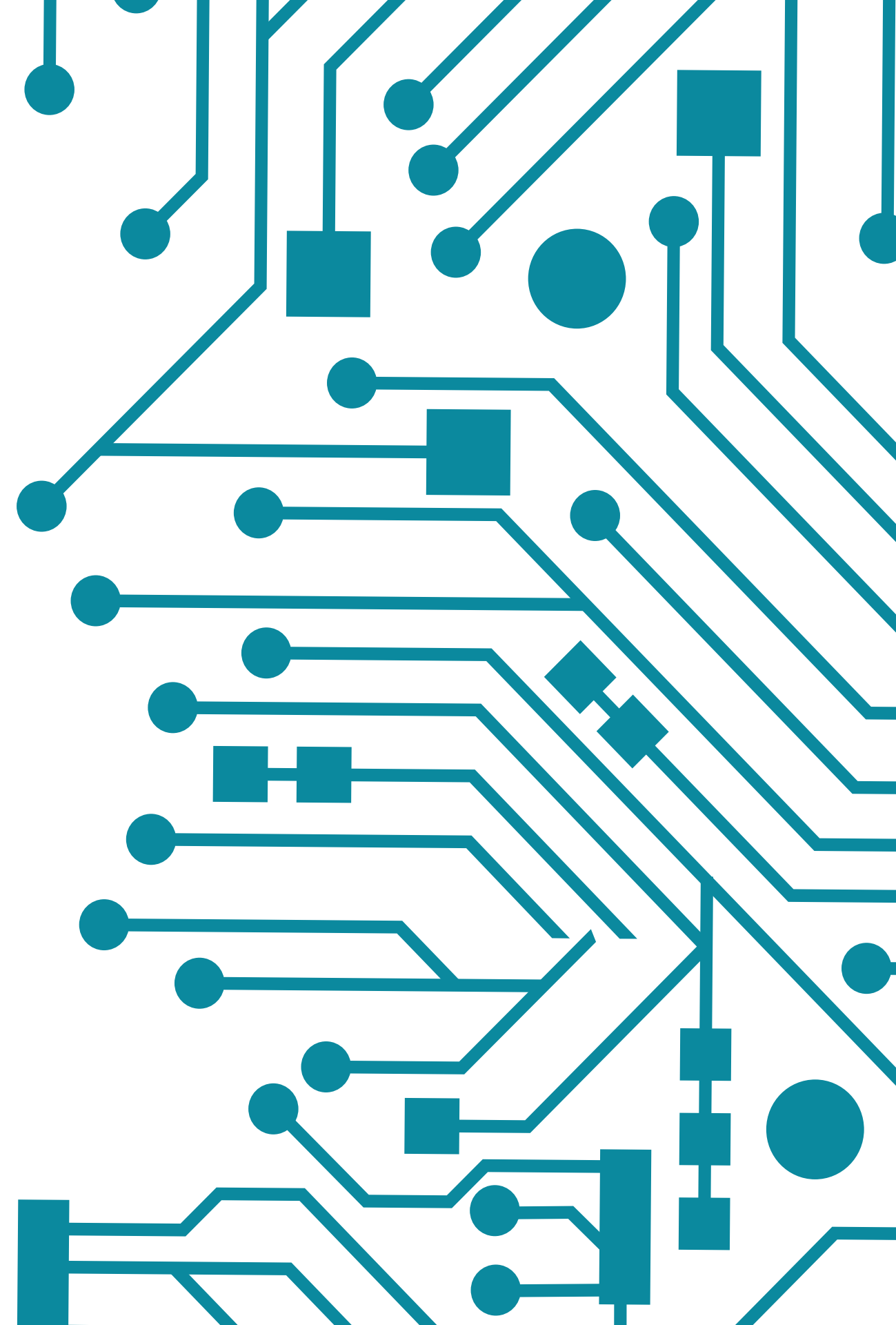
TURNING DIGITAL SKILLS INTO START-UP SKILLS

FOR YOUNG ENTREPRENEURS

MODULE BUSINESS & FINANCE

2.4

ΑΝΑΛΥΣΗ ΚΟΣΤΟΥΣ-ΟΦΕΛΟΥΣ



ΣΤΟΧΟΙ ΜΑΘΗΣΗΣ

Κατανοήστε τι κάνει μια Ανάλυση Κόστους Οφέλους (ΑΚΟ)

Υλοποιείτε μια ΑΚΟ με ουσιαστικό τρόπο

Προσδιορίστε τα στοιχεία της ΑΚΟ

Αναγνωρίστε τα στοιχεία που θέτουν σε κίνδυνο την εγκυρότητα της ΑΚΟ

Χρησιμοποιείτε την ΑΚΟ ως εργαλείο λήψης αποφάσεων



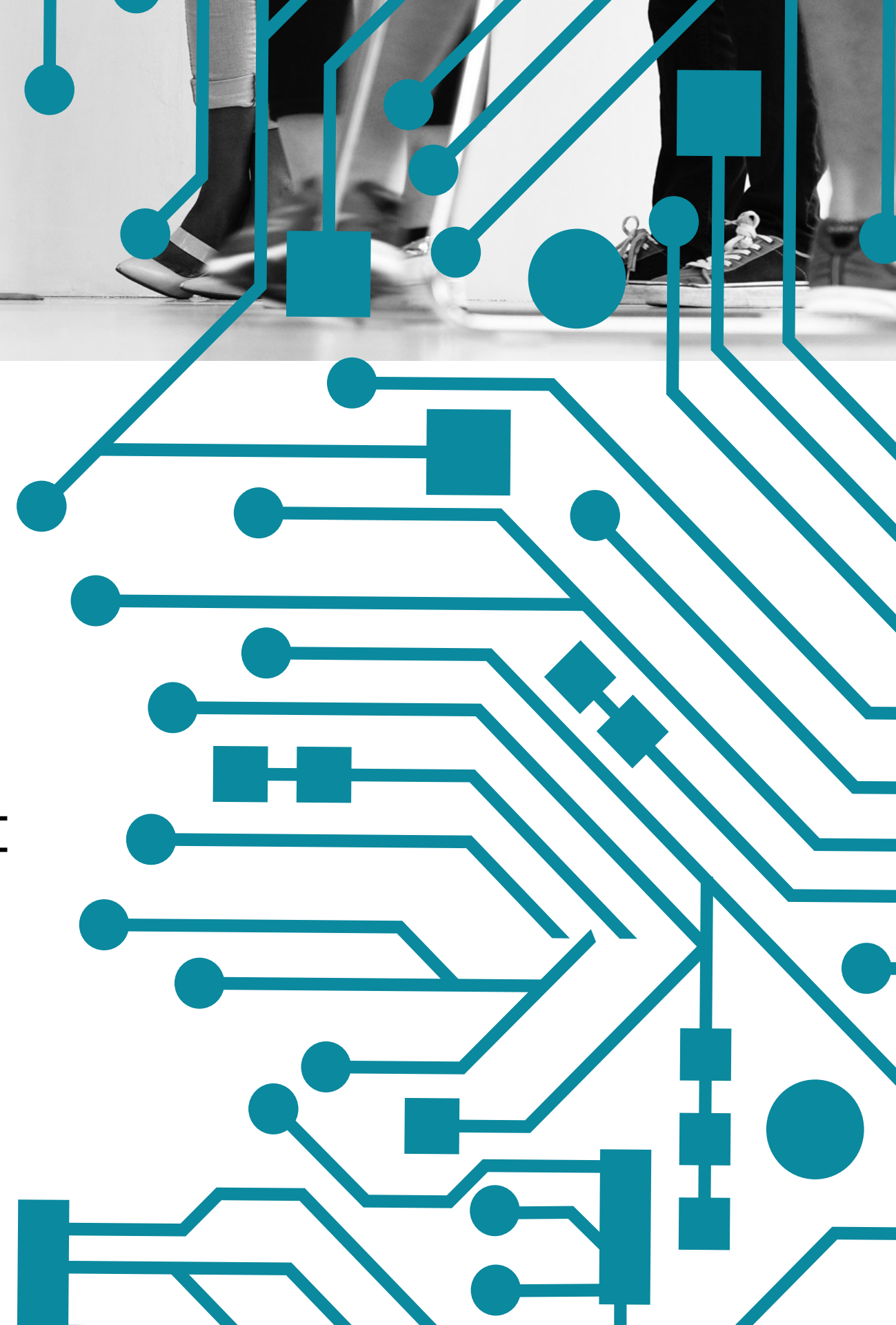
Περιγραφή Ενότητας

ΤΙ ΕΙΝΑΙ Η ΑΝΑΛΥΣΗ ΚΟΣΤΟΥΣ-ΟΦΕΛΟΥΣ;

ΧΡΗΣΙΜΟΤΗΤΑ ΤΗΣ ΑΚΟ

ΒΑΣΙΚΑ ΒΗΜΑΤΑ ΑΝΑΛΥΣΗΣ ΚΟΣΤΟΥΣ-ΟΦΕΛΟΥΣ

ΠΕΡΙΟΡΙΣΜΟΙ ΤΗΣ ΑΚΟ



ΟΙΚΟΝΟΜΙΚΗ ΒΑΣΗ

Ένα έργο έχει οικονομική αξία εάν αυξάνει την ευημερία και το εισόδημα

Αυτό μπορεί να επιτευχθεί με δύο τρόπους:

- Αυξημένη παραγωγή η οποία απαιτεί περισσότερους πόρους (π.χ. δημιουργία περισσότερων επιχειρήσεων)
- Αυξημένη αποδοτικότητα (μείωση του κόστους παραγωγής)

Ωστόσο, ο κίνδυνος είναι:

- Υπερβολική σπατάλη επενδυτικών πόρων, με αποτέλεσμα ασφυκτιά η επιχείρηση και η παραγωγικότητα

Η απάντηση μπορεί να είναι η Αναδιοργάνωση της Παραγωγής, τι να παράγει; για ποιο λόγο? και πόσο από αυτό?

ΑΝΑΛΥΣΗ ΚΟΣΤΟΥΣ-ΟΦΕΛΟΥΣ

- Η ΑΚΟ είναι η κρυφή ή προφανής εκτίμηση των οφελών και του κόστους (δηλαδή των πλεονεκτημάτων και των μειονεκτημάτων) που συνδέονται με μια συγκεκριμένη επιλογή.
- Τα οφέλη και το κόστος μπορεί να είναι χρηματικά ή μη χρηματικά
- Μια μέθοδος για την αξιολόγηση έργων και πολιτικών προγραμμάτων και παρεμβάσεων
- Η ΑΚΟ χρησιμοποιείται τόσο για προοπτικές όσο και για αναδρομικές δράσεις

ΧΡΗΣΙΜΟΤΗΤΑ ΤΗΣ ΑΚΟ

Προσδιορισμός όλων των εναλλακτικών έργων

Μη συναισθηματική εκτίμηση

Έμφαση στις αυξημένες ταμειακές ροές

Ποιοτική αποτίμηση και Ευθυγράμμιση

Υπολογισμός κινδύνου και όχι αποφυγή κινδύνου

Ανάπτυξη κριτηρίων αναφοράς για την σύγκριση έργων

Σταθμίζοντας επενδυτικές ευκαιρίες

ΒΑΣΙΚΑ ΒΗΜΑΤΑ ΤΗΣ ΑΚΟ

Βήμα 1: Καθορίστε το σύνολο των εναλλακτικών έργων

Βήμα 2: Ορίστε χρηματική αξία στα Κόστη

Βήμα 3: Ορίστε χρηματική αξία στα Οφέλη

**Βήμα 4: Έκπτωση οφελών και κόστους
για την απόκτηση των σημερινών τιμών**

Βήμα 5: Συγκρίνετε τα Κόστη και τα Οφέλη

Βήμα 6: Εκτελέστε ανάλυση ευαισθησίας

Βήμα 7: Προβείτε σε συστάσεις

ΒΗΜΑ1: ΕΝΑΛΛΑΚΤΙΚΑ ΕΡΓΑ

- Προσδιορίστε περισσότερα από ένα πιθανά εναλλακτικά έργα
- Συγκρίνετε τα επιχειρηματικά οφέλη κάθε πιθανής υποθετικής εναλλακτικής λύσης
- Το υποθετικό έργο ονομάζεται αντι-πραγματικό

ΒΗΜΑ 2: ΟΡΙΣΤΕ ΧΡΗΜΑΤΙΚΗ ΑΞΙΑ ΣΤΑ ΚΟΣΤΗ

- Το κόστος περιλαμβάνει τις δαπάνες για απαιτούμενους φυσικούς πόρους την ανθρώπινη προσπάθεια που εμπλέκεται σε όλες τις φάσεις του έργου
- Είναι σημαντικό να λάβετε υπόψη όσο το δυνατόν περισσότερες σχετικές δαπάνες
Π.χ., ποιο θα είναι το κόστος εκπαίδευσης; Θα υπάρξει μείωση της παραγωγικότητας, ενώ οι άνθρωποι μαθαίνουν ένα νέο σύστημα ή τεχνολογία και πόσο θα κοστίσει αυτό;
- Θυμηθείτε να λάβετε υπόψη τα κόστος που θα συνεχίσει να υφίσταται όταν ολοκληρωθεί το έργο.
Π.χ. Εάν θα χρειαστείτε επιπλέον προσωπικό, εάν η ομάδα σας θα χρειαστεί συνεχή εκπαίδευση ή αν έχετε αυξημένα γενικά έξοδα.

ΒΗΜΑ 3: ΟΡΙΣΤΕ ΧΡΗΜΑΤΙΚΗ ΑΞΙΑ ΣΤΑ ΟΦΕΛΗ

- Οι αξίες πρέπει να αντιστοιχιστούν, ακόμη και αν είναι δύσκολο να είναι ακριβείς
- Υπολογίστε μαζί με τα οικονομικά οφέλη που αναμένετε, άυλα ή soft οφέλη που αφορούν σημαντικά αποτελέσματα του έργου.
Π.χ. Ποια είναι η αξία του ταξιδιού χωρίς άγχος για εργασία το πρωί;

ΒΗΜΑ 4: ΕΚΠΤΩΣΗ ΟΦΕΛΩΝ ΚΑΙ ΚΟΣΤΟΥΣ ΓΙΑ ΤΗΝ ΑΠΟΚΤΗΣΗ ΤΩΝ ΣΗΜΕΡΙΝΩΝ ΤΙΜΩΝ

- Οι επιπτώσεις πρέπει να μειωθούν
όλοι προτιμούν την κατανάλωση τώρα και όχι αργότερα
- Τα οφέλη και τα κόστη ενός έργου πρέπει να εκφράζονται σε ισοδύναμα χρήματα μιας δεδομένης χρονικής στιγμής.
- Όταν τα κόστη και τα οφέλη εκφράζονται σε νομισματικές μονάδες, θα πρέπει να μετατραπούν σε όρους παρούσας αξίας με προεξόφληση
 - Όσο υψηλότερη η τιμή του t , τόσο μικρότερος ο συντελεστής έκπτωσης
 - Όσο υψηλότερο είναι το προεξοφλητικό επιτόκιο για δεδομένο t , τόσο μικρότερος ο συντελεστής έκπτωσης

ΒΗΜΑ 5: ΣΥΓΚΡΙΣΗ ΚΟΣΤΟΥΣ ΚΑΙ ΟΦΕΛΟΥΣ

- Συγκρίνετε την αξία του κόστους σας με την αξία των οφελών σας και χρησιμοποιήστε αυτήν την ανάλυση παρακάτω για να αποφασίσετε την πορεία δράσης σας
- Εξετάστε το χρόνο αποπληρωμής, για να μάθετε πόσος χρόνος θα απαιτηθεί για να φτάσετε στο σημείο ισορροπίας
 - Συνολικό κόστος/συνολικά έσοδα (ή οφέλη) = χρονική περίοδος (περίοδος αποπληρωμής).
- Επιλέξτε την εναλλακτική λύση με τη μεγαλύτερη Καθαρή Παρούσα Αξία (ΚΠΑ). Η εναλλακτική λύση με τη μεγαλύτερη ΚΠΑ αντιπροσωπεύει τουλάχιστον μια αποτελεσματικότερη κατανομή πόρων
- Η μέθοδος της προεξοφλημένης περιόδου αποπληρωμής είναι επίσης κατάλληλη

ΒΗΜΑ 6: ΠΡΑΓΜΑΤΟΠΟΙΕΙΣΤΕ ΑΝΑΛΥΣΗ ΕΥΑΙΣΘΗΣΙΑΣ

- Ο υπολογισμός της ΚΠΑ δείχνει την σχετική απόδοση ενός έργου
Οι περιβαλλοντικές, οικονομικές επιπτώσεις και το προεξοφλητικό επιτόκιο ενδέχεται να αλλάξουν λόγω της αβεβαιότητας
- Επανυπολογίστε την ΚΠΑ, όταν αλλάζουν οι βασικές παράμετροι για να ανακαλύψετε σε ποιες από τις παραμέτρους η ΚΠΑ είναι πιο ευαίσθητη
- Μόλις προσδιοριστεί η πιο ευαίσθητη παράμετρος, άμεση προσπάθεια πρόβλεψης για τη βελτίωση της υπόθεσης

ΒΗΜΑ 7: ΠΡΟΒΕΙΤΕ ΣΕ ΣΥΣΤΑΣΕΙΣ

- Συνήθως προτείνουμε την εναλλακτική λύση με την υψηλότερη ΚΠΑ, αλλά επίσης λαμβάνουμε υπόψη την ανάλυση ευαισθησίας
- Πολλά έργα έχουν κοινωνικοπολιτικές επιπτώσεις που θα πρέπει να ληφθούν υπόψη
- Η χρήση και η κατανομή των πόρων είναι σημαντική στη διαδικασία συστάσεων

ΠΕΡΙΟΡΙΣΜΟΙ ΤΗΣ ΑΚΟ

Η ΑΚΟ έχει τους ακόλουθους περιορισμούς, οι οποίοι όμως δεν ισχύουν όλοι ταυτόχρονα ή για όλα τα έργα

- Αποτίμηση του περιβαλλοντικού αγαθού
- Πολυπλοκότητα του οικοσυστήματος
- Εκπρωτικό και προεξοφλητικό επιτόκιο
- Θεσμική σύλληψη

ΚΑΘΑΡΗ ΠΑΡΟΥΣΑ ΑΞΙΑ

Η Καθαρή Παρούσα Αξία είναι η διαφορά μεταξύ της αγοραίας αξίας ενός έργου και του κόστους του

- Το πρώτο βήμα είναι να εκτιμηθούν οι αναμενόμενες μελλοντικές ταμειακές ροές
- Το δεύτερο βήμα είναι να εκτιμηθεί η απαιτούμενη απόδοση για τα έργα αυτού του επιπέδου κινδύνου
- Το τρίτο βήμα είναι να προσδιορίσουμε την παρούσα αξία των ταμειακών ροών και να αφαιρέσουμε την αρχική επένδυση

Η Καθαρή παρούσα αξία είναι η διαφορά μεταξύ της αγοραίας αξίας ενός έργου και του κόστους του

- Εάν η ΚΠΑ είναι θετική, αποδεχόμαστε το έργο, εάν αρνητική το απορρίπτουμε
- Μια θετική ΚΠΑ σημαίνει ότι το έργο αναμένεται να προσθέσει αξία στην επιχείρηση και συνεπώς θα αυξήσει τον πλούτο των ιδιοκτητών.
- Δεδομένου ότι ο στόχος μας είναι να αυξηθεί ο πλούτος των ιδιοκτητών, η ΚΠΑ είναι ένα άμεσο μέτρο για το πόσο καλά ένα έργο θα εκπληρώσει τον στόχο μας

ΔΩΡΕΑΝ ΠΗΓΕΣ

<http://www.cbabuilder.co.uk/>

<https://www.smartsheet.com/expert-guide-cost-benefit-analysis>

ΑΛΛΕΣ ΠΗΓΕΣ

<https://www.capterra.com-Pricing Software>

https://www.mindtools.com/pages/article/newTED_08.htm

